

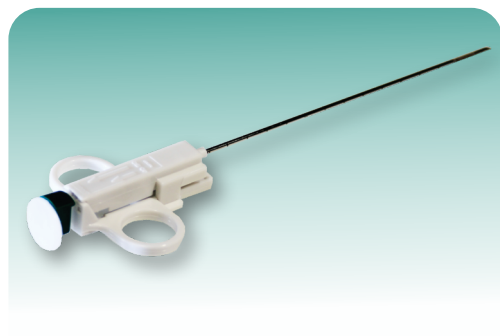
ПОЛУАВТОМАТИЧЕСКИЕ ИГЛЫ

SLB - полуавтоматическая одноразовая биопсийная игла с регулировкой

Одноразовый инструмент гильотинного типа, предназначен для получения гистологических образцов мягких тканей типа печени, почки, простаты, селезенки, лимфатических узлов и различных других опухолей мягких тканей.

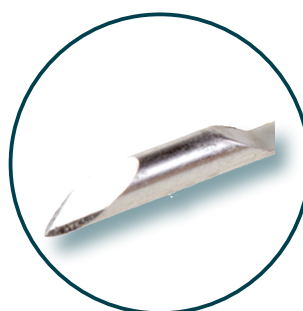
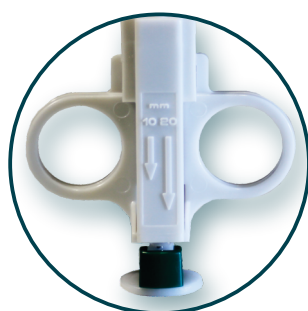
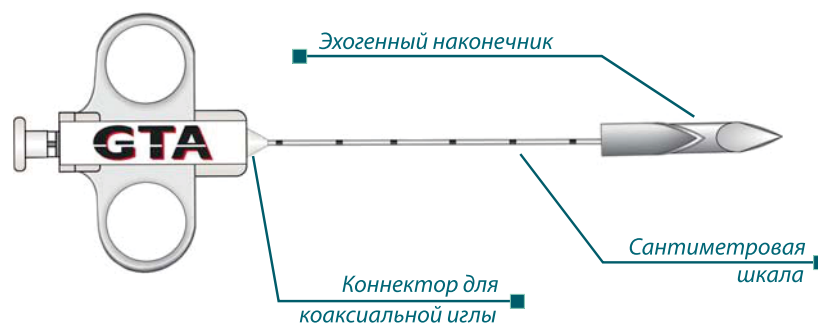
Эргономичная конструкция рукояти, с кольцами для захвата, позволяет легко манипулировать инструментом одной рукой. Регулируемая длина столбика биоптата – 10 или 20 мм, устанавливается при взведении инструмента до первого, либо второго щелчка соответственно. Специальное окошко-маркер, указывающее на позицию установленной длины забора для дополнительного контроля.

Коннектор для коаксиальной иглы обеспечивает комфортное использование при необходимости проведения мультифокальной биопсии. Цветовая маркировка на рукояти для быстрой и точной идентификации диаметра иглы инструмента.



Кат. № SLB	Размеры SLB (G x см)	Кол-во штук в упаковке
GTZ 1410	14 x 10	10
GTZ 1416	14 x 16	10
GTZ 1420	14 x 20	10
GTZ 1610	16 x 10	10
GTZ 1616	16 x 16	10
GTZ 1620	16 x 20	10
GTZ 1810	18 x 10	10
GTZ 1816	18 x 16	10
GTZ 1820	18 x 20	10
GTZ 2010	20 x 10	10
GTZ 2016	20 x 16	10
GTZ 2020	20 x 20	10

На заказ возможно изготовление игл других размеров.



Характеристики:

- * трехгранная лазерная заточка
- * эхогенный наконечник
- * сантиметровая эхо-насечка
- * эхоконтрастное напыление на конце канюли
- * коннектор для коаксиального проводника
- * возможность выбора длины образца – 10 и 20 мм
- * цветовая маркировка диаметра
- * длина заборного лотка - 20 мм
- * стерильная упаковка
- * пластиковый защитный тубус