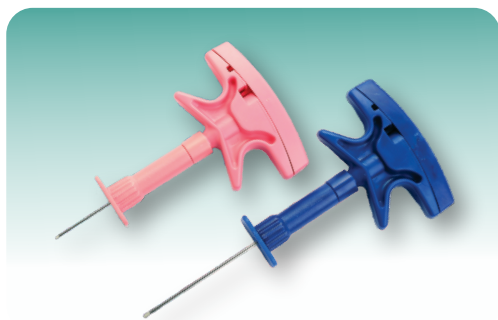


КОСТНЫЕ ИГЛЫ



MASCA - стерильная игла для аспирации костного мозга с эргономичной рукояткой

Игла предназначена для аспирации костного мозга из грудинной, крестцовой и подвздошной костей.

Оснащена уникальной X-образной рукояткой, эргономика которой обеспечивает оптимальную надежность захвата, минимизирующую нагрузку и утомляемость руки врача во время проведения процедуры.

Конструкция кончика гарантирует атравматичность проведения процедуры.

Механизм регулируемой длины иглы позволяет установить глубину введения, а также расширяет область применения инструмента.

Замок с блокирующим кольцом на крышке стилета обеспечивает надежную фиксацию конструкции для безопасности процедуры.

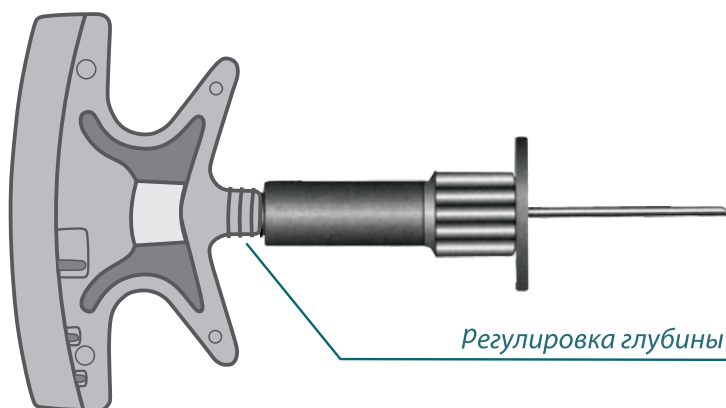
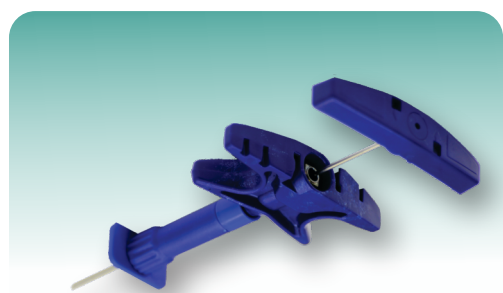
Проксимальный конец канюли оснащен металлическим коннектором Луер-Лок для подключения шприца.

MASCA - стандартная модель

Кат. № MASCA	Размеры MASCA (G x мм)	Кол-во штук в упаковке
MA 1401	14 x 14-48	5
MA 1403	14 x 30-78	5
MA 1501	15 x 14-48	5
MA 1503	15 x 30-78	5
MA 1601	16 x 14-46	5
MA 1603	16 x 30-78	5
MA 1801	18 x 14-48	5
MA 1803	18 x 30-78	5



Эргономичная рукоятка



Регулировка глубины

Характеристики:

- * лазерная заточка
- * стальной коннектор Луер-Лок
- * замок на крышке рукояти
- * регулировка глубины ввода
- * X-образная рукоять
- * пластиковый ограничитель
- * цветовая маркировка диаметра
- * стерильная упаковка
- * пластиковый защитный тубус